



Veilig wonen in een gebouw met appartementen

Wat mag wel en wat mag niet op de galerij, in het trappenhuis, of in de hal?

Je woont in een gebouw met andere bewoners. Samen ben je verantwoordelijk voor een fijne en veilige leefomgeving. Je mag je eigen appartement inrichten zoals je dat wilt, zodat jouw huis een thuis wordt. Maar voor algemene ruimtes gelden andere regels.

Zo mogen er bijvoorbeeld geen spullen in het trappenhuis, op de galerij of in de hal staan. Deze regels zijn er niet alleen om alles netjes te houden, maar vooral ook voor jouw eigen veiligheid.

Zet geen voorwerpen in de loop- of vluchtroute

Bij brand of andere noodsituaties moeten brandweer en andere hulpverleners gemakkelijk in het gebouw of bij je woning kunnen komen. Zorg er daarom voor dat er geen spullen staan op de galerijen, in gangen, in het trappenhuis, of andere algemene ruimtes.

Voorwerpen die in de vlucht- of looproute staan, zijn gevaarlijk als je bij brand moet vluchten. Je kunt daar over struikelen en vallen. Houd rekening met een vrije doorgang van minimaal 1 meter breed. Zodat ook mensen met een rollator, rolstoel of scootmobiel zich vrij kunnen bewegen.

Gebruik geen brandbare materialen in de algemene ruimtes

Gebruik de gang of galerij niet als opslagplaats of verlengstuk van je woonkamer. Daar zijn deze algemene ruimtes niet voor bedoeld. We begrijpen het als je ook je entree gezellig wilt maken met een paar planten, of ornamenten aan de gevel. Je mag deze alleen plaatsen als deze gemaakt zijn van de toegestane materialen. Sommige materialen zijn bij brand extra gevaarlijk. Ze branden sneller en zorgen voor meer rookontwikkeling. Hierdoor wordt het voor hulpdiensten erg moeilijk om hulp te verlenen.

In de tabel op de volgende pagina zie je welke materialen **'thuis** toestaat in algemene ruimtes. Twijfel je over het materiaal of voorwerp? Overleg dan met de buurtbeheerder.

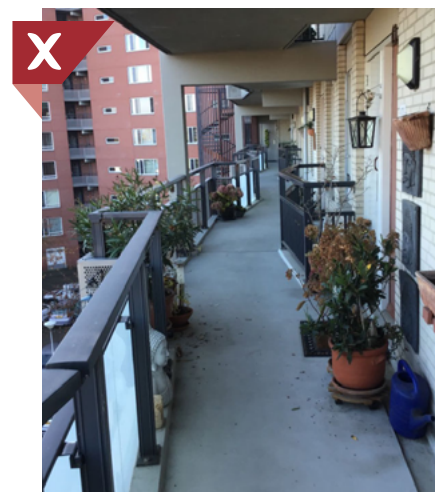
Wel toegestaan bij voldoende ruimte	Toegestaan in overleg met de buurtbeheerder	Niet toegestaan
<ul style="list-style-type: none"> • Massief houten meubelen (eiken, hardhout, teakhout) • Meubelen van aluminium of staal (zonder kunststof) • Stenen ornamenten en keramische bloempotten met planten • Bloembakken aan de gevel, bij voorkeur keramisch of van steen • Lijsten met schilderij (max 1m²) aan de gevel • Brandvertragende materialen die aantoonbaar voldoen met certificaat, zoals Xtinguish kunstgras 	<ul style="list-style-type: none"> • Elektrische rolstoel, elektrische fiets of step; deze horen in de woning of berging gestald te worden • Staande lamp • Kerstverlichting • Verlengsnoeren • Stekkerdozen 	<ul style="list-style-type: none"> • Meubels van stof of (kunst)leer • Meubels van plastic • Matrassen • Kunststof ornamenten • Kunstbloemen • Kunststof bloempotten • Kunstgras • Afvalhout, planken en pallets

Voorbeelden

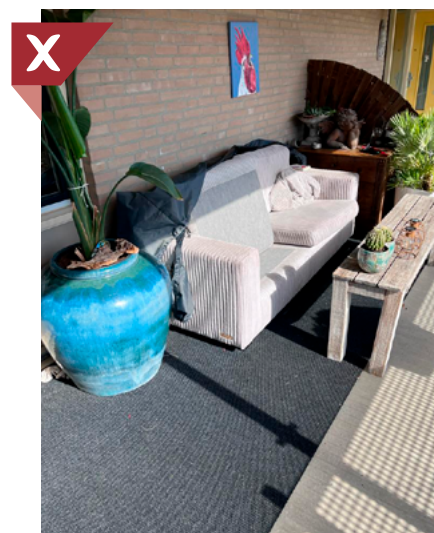
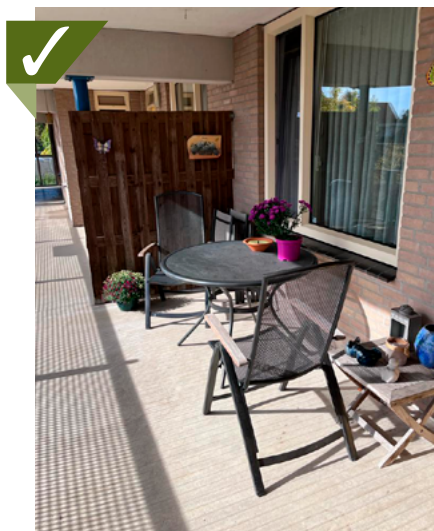
Zet geen voorwerpen op de vluchtroute of bij de nooduitgang. Zeker niet in de buurt van de 'droge' blusleiding van de brandweer.



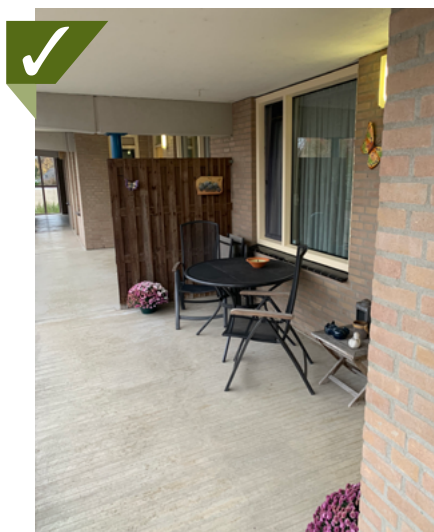
Plantenbakken en ornamenten aan de gevel zijn toegestaan, als ze van het juiste materiaal zijn. Zet geen planten op de grond bij smalle doorgangen.



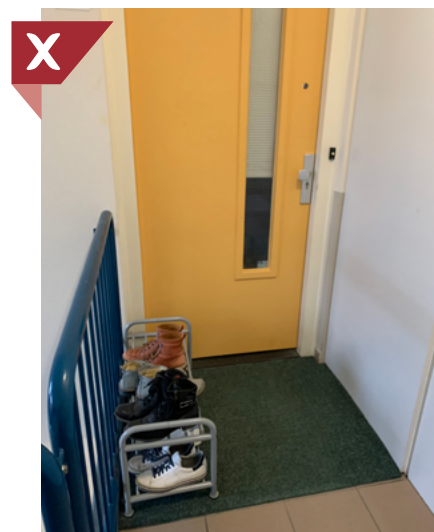
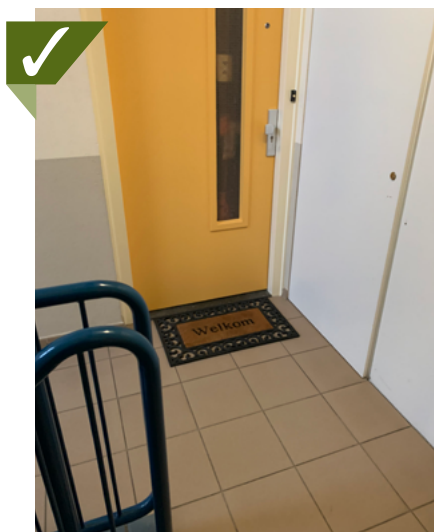
In beide situaties is er voldoende ruimte om spullen neer te zetten. Maar in de situatie rechts staan te veel spullen. Ook de gekozen materialen zijn niet goed: de stoffen bank, de vloerbedekking, kunststof bloemen en het tafeltje van steigerhout zijn niet toegestaan.



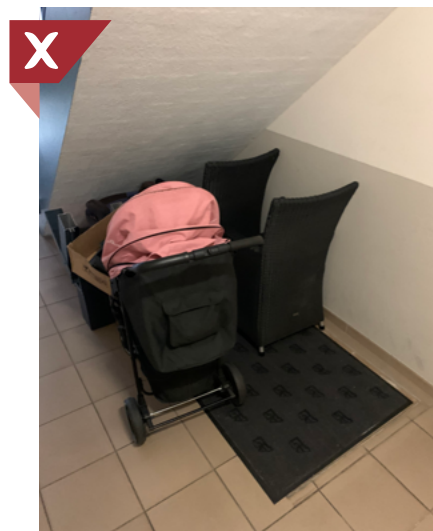
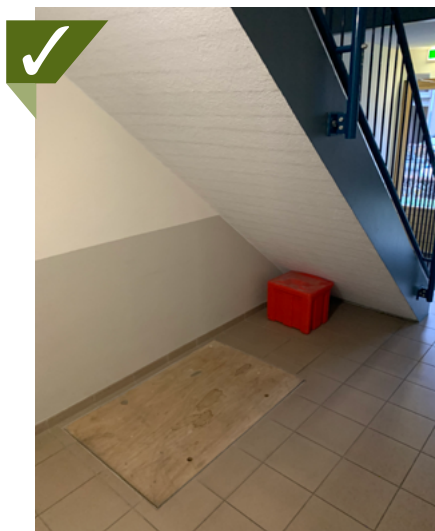
In beide situaties is er voldoende ruimte om spullen neer te zetten. Op de foto rechts staan stoelen van (kunst)leer. Dit materiaal is niet toegestaan in algemene ruimtes.



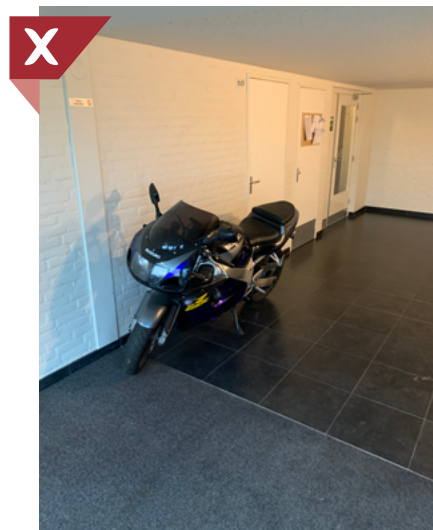
In de situatie rechts verhindert het schoenenrek de vrije doorgang, de schoenen zijn extra brandbaar en de deurmat is te groot.



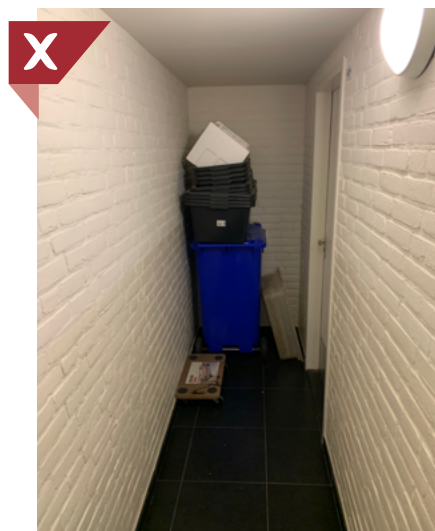
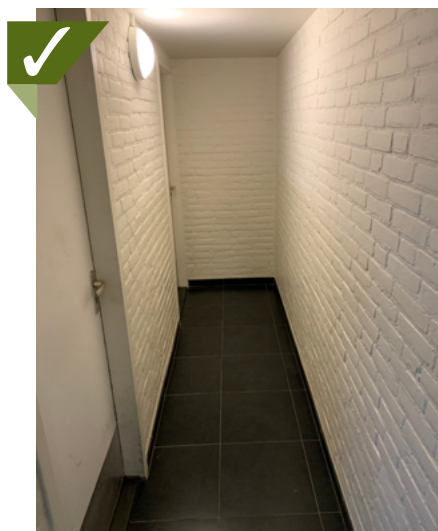
Een trappenhal of vluchtroute is geen opslagruimte, zeker niet voor spullen met brandbaar materiaal. Op de foto links is een strooizoutbak netjes geplaatst.



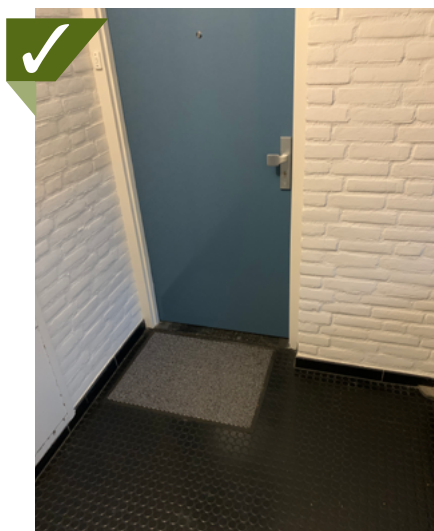
Plaats nooit een motorvoertuig en/of scooter in een algemene ruimte. Een motor of accu is brandgevaarlijk. Dit levert een direct risico voor de bewoners.



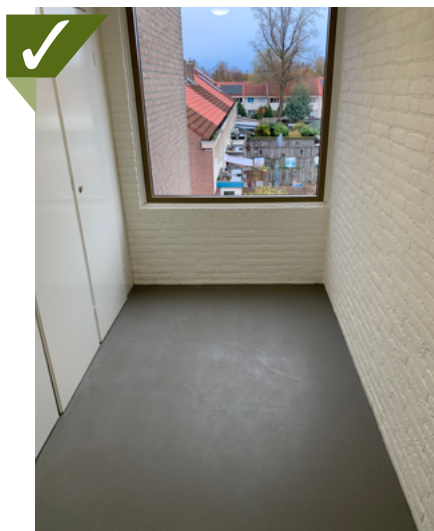
Plaats geen papier, afvalcontainers of afvalhout in de gang van de berging. Deze horen in de berging. Bij brand ontwikkelen papier en plastic veel rook en papier en afvalhout zijn snel brandbaar.



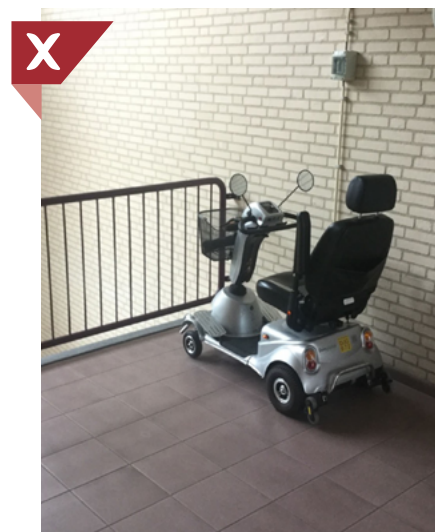
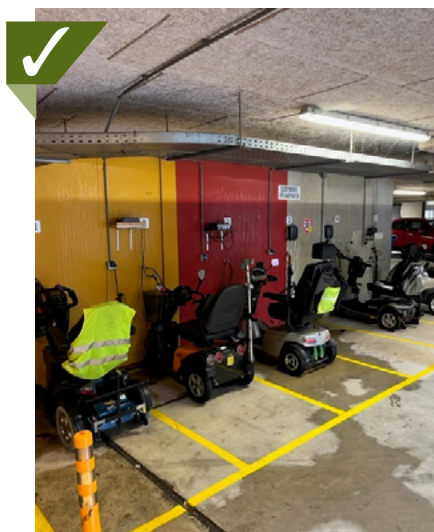
Plaats geen elektrische apparaten in de loop- en vluchtroutes. Deze belemmeren de doorgang en zijn brandgevaarlijk.



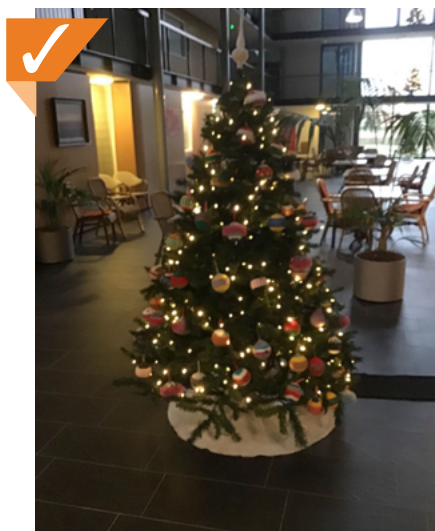
Plaats geen spullen bij meterkasten, ook al is dit aan het einde van een gang. Meterkasten moeten altijd bereikbaar zijn. Ook zijn de voorwerpen niet van het juiste materiaal.



Plaats nooit een scootmobiel in een algemene ruimte. De accu van de scootmobiel is brandgevaarlijk. Dit levert een direct risico op voor de bewoners. Plaats je scootmobiel altijd in de daarvoor bestemde stalling. Alleen na toestemming van de buurtbeheerder mag je een scootmobiel plaatsen in een algemene ruimte.



Een kerstboom in een algemene ruimte is alleen toegestaan als de boom aantoonbaar brandveilig is én na toestemming van de buurtbeheerder. Gebruik alleen ledverlichting en een goede stekkerdoos. De doorgang moet voldoende groot blijven zodat mensen met een rolstoel of rollator er ook veilig langs kunnen.



Voel je je onveilig omdat de vluchtroutes niet vrij zijn? Ervaar je overlast van afval van je burens, of heeft er iemand huisraad geplaatst in de algemene ruimtes?

Meld dit dan bij **'thuis** via het formulier 'Overlast melden' op onze website www.mijn-thuis.nl. Je mag ons ook bellen of whatsappen op het algemene nummer (040) 24 99 999. Via Whatsapp kun je ook gemakkelijk foto's meesturen.

Heb je vragen over brandveiligheid in je woning, kijk dan op www.mijn-thuis.nl/brandveiligheid voor meer informatie.

Samen maken we wonen veilig

samen'thuis

Hoofdvestiging

Kronehoefstraat 83
Eindhoven

Postadres

Postbus 787
5600 AT Eindhoven

(040) 24 99 999

mijn-thuis.nl