

# de nieuwe gildebuurt

**Terugkoppeling over de vooruitgang rondom de inrichting  
van de openbare ruimte in de Gildebuurt**



EINDHOVEN

'thuis

Tante Netty.

# 15 april 2024 - Agenda

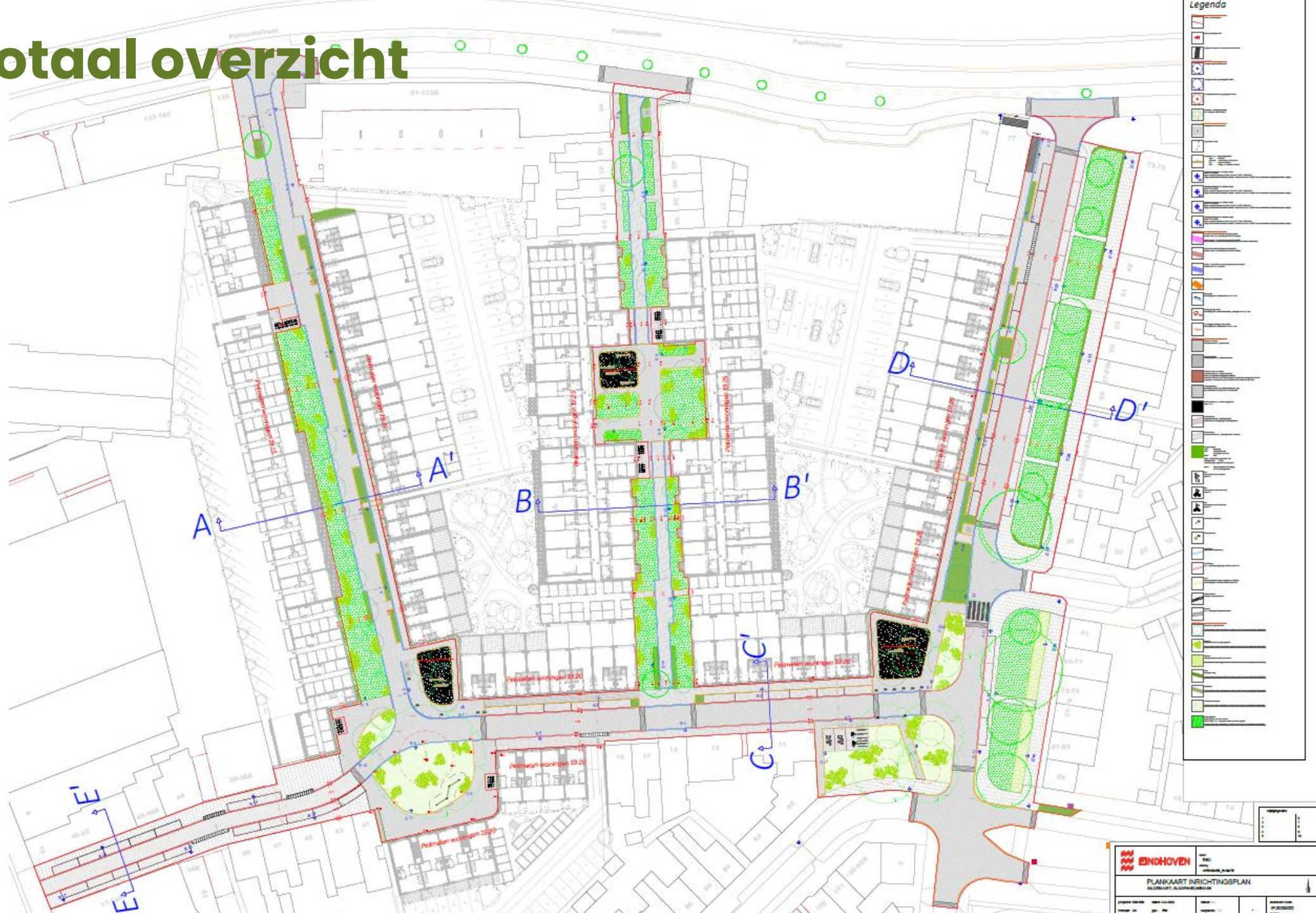
- **Welkom**
- **Plangebied en rijrichtingen**
- **Voorlopig ontwerp openbare ruimte**
- **Terugkoppeling ideeën uit participatietraject met Tante Netty**
- **Stand van zaken in de Gildebuurt**
- **Planning**
- **Wassenaarstraat**
- **Vragen**

# Plangebied en rijrichtingen



# Voorlopig ontwerp openbare ruimte

# Totaal overzicht



# Wassenaarstraat

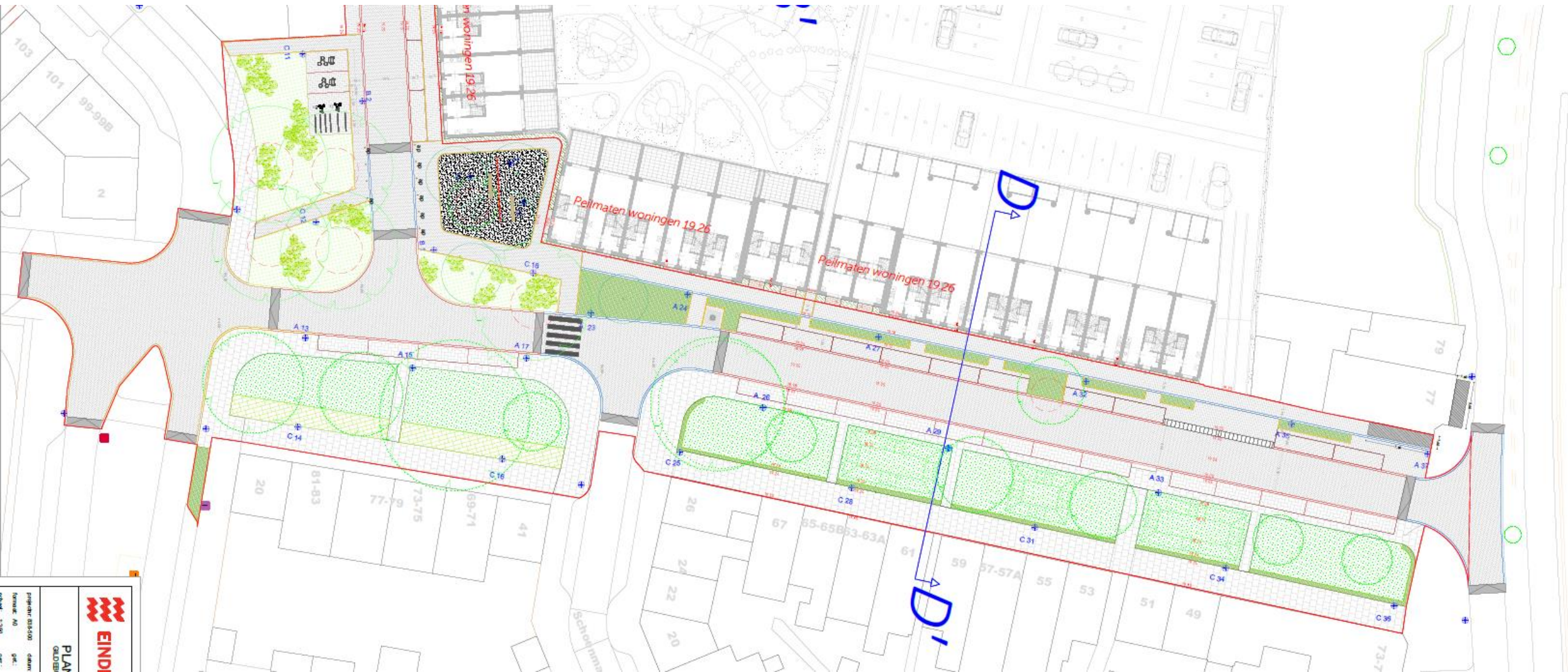


# Slagerstraat

“Bakker 4”



# Verwerstraat



	<b>EINDI</b>
PLAN	OLDBE
project: 003-000	datum:
formaat: A0	gsk:
versie: 1.00	

# Bakkerstraat



# Terugkoppeling ideeën uit participatietraject met Tante Netty



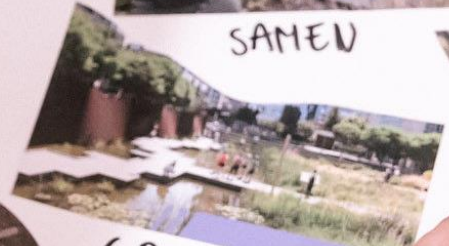
Als stadsbestuurder  
wilt u willen blijven  
positieven als het  
belangrijke uitgangspunt  
het over haar eigen  
schaden heen moeten  
stappen en zich moeten  
metsen aan de inter-  
nationale ambities  
van de stad.



GROENE  
GEBOUWEN



SAMEN



GROEN

open



MOESTUIN



SAAMHORIGHEID



# Sessie 3

# co-creëren



# Sfeer & Uitstraling

Ideeën	WEL	?	NIET	Toelichting
Stenen bestrating	X			Het worden gebakken klinkers in aardkleuren, de definitieve kleur is nog niet uitgekozen.
Aardkleuren	X			Ja die komen er, de definitieve kleuren moeten afgestemd worden met de gevels.
Lichte gevels		X		De kleur van de gevels is nog niet gekozen, dit stemmen we af met de architect FAAM.
Details in metselwerk	X			Ja die komen er.
Natuurlijke bouwmaterialen (steen/hout)	X			Ja die worden gebruikt.
Houten gevels		X		Er is een houten constructie aan de binnenkant en metselwerk aan de buitenkant.



# Sfeer & Uitstraling

Ideeën	WEL	?	NIET	Toelichting
Boomstammen als bankjes gebruiken	X			De gemeente heeft een ontwerp voor de openbare ruimte. Anders kan het ook in de achtertuinen van 'thuis.
Klassieke straatverlichting en metalen prullenbakken	X			Nog onder voorbehoud. Er zijn specifieke lampenkappen die toegevoegd kunnen worden aan straatverlichting, dit moet verder uitgezocht worden.



# Sfeer & Uitstraling

## In de buurt

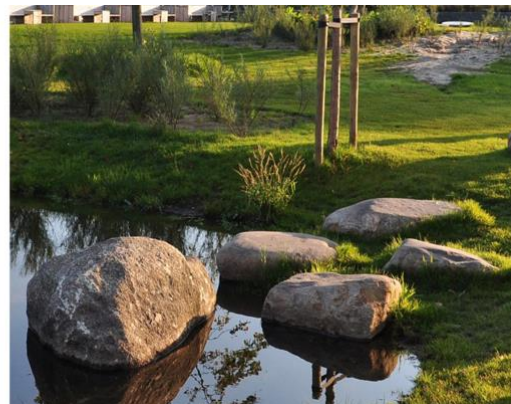
Ideeën	WEL	?	NIET	Toelichting
Klok bij de poorten		X		Nog niet beslist, dit stemmen we af met de architect FAAM.
Muurschilderijen (bijv. op de kopse kanten van de huizen)			X	Nee, dit worden groene gevels.
Meer afvalbakken langs de looproute van de studenten plaatsen		X		Hier is nog niet verder over nagedacht.
Ondergrondse containers bij de parkeerplaatsen (handig voor de vrachtwagens, uit het zicht en iedereen komt er langs)			X	In overleg met Cure worden locaties gekozen op comfortabele afstanden van de woningen. Ze liggen altijd in het openbare gebied. Zie tekening.

## Bij het nieuwe plein

Ideeën	WEL	?	NIET	Toelichting
Ook mogelijkheid om binnen in het buurthuis iets te drinken	X			Ja, er komt weer een buurthuis "Bakker 4".
Terras bij het nieuwe buurthuis, dat ook in de avond open is	X			Een terras is denkbaar. Samen met de bewoners.
Picknicktafels		X		Misschien een vaste tafel dichtbij het buurthuis.
Buurtbrievenbus of buurtboekenkast plaatsen	X			Buurtbrievenbus kan bij het buurthuis geplaatst worden alsmede ook de buurtboekenkast. Dit kan later met de bewoners gemaakt worden.
Lichtslingers boven het centrale plein hangen		X		Dit wordt niet meegenomen in het ontwerp. Wat wel mogelijk is, is om stopcontacten in de buurt van de toekomstige Bakker te leggen.
Podium voor buurtactiviteiten			X	Het pleintje bij het buurthuis is geschikt om iets te organiseren maar er zal geen podium komen.
Haard- of barbecuefaciliteiten		X		Misschien kunnen deze in de binnentuinen van 'thuis komen maar niet in het openbaar gebied. Hier wil 'thuis later met de nieuwe bewoners over nadenken.
Balkons bij huizen rond het plein	X			Er komt een galerij en in het midden ook balkons.
Grote ramen met tweezijdig toezicht	X			Er komen redelijk grote ramen aan de plein kant.
Foodtruck vergunning		X		Nog niet bekeken.

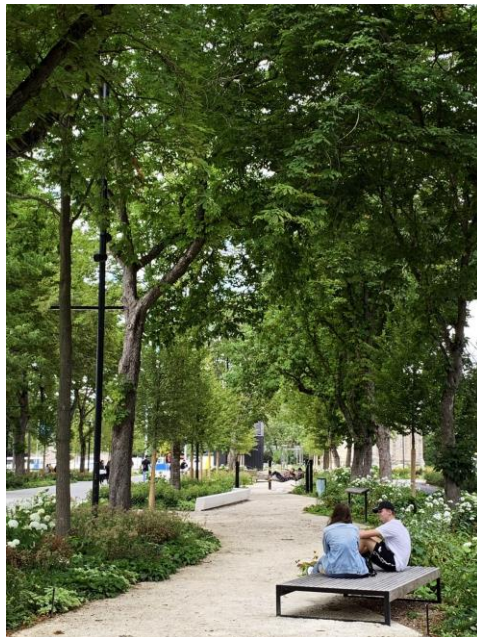
# Kindvriendelijkheid

Ideeën	WEL	?	NIET	Toelichting
Speelruimtes met toezicht	X			Ja die komen er. Locatie en vorm kunnen we samen bespreken.
Dicht bij het buurthuis ook iets van spelmogelijkheden plaatsen met toezicht	X			Bijvoorbeeld: een schaakbord op de grond.
Bij speelruimtes stoelen in plaats van bankjes plaatsen (voorkomt dat er op geslapen kan worden)	X			Er zijn bankjes te plaatsen die niet comfortabel zijn om op te slapen.



# Groen & Sfeer

Ideeën	WEL	?	NIET	Toelichting
Lage bomen, veel bloemen en/of een bloementuin en vaste planten die droogtebestendig zijn	X			Er komt begin mei een beplantingsplan met verschillende typen bomen, bloemen en planten die droogtebestendig zijn.
Groen (bijv. sebum dak) op de platte daken	X			Ja, die komen er.
Zonnepanelen op de daken van de huizen	X			Ja, die komen er.
Groen dat ook als speelruimte voor kinderen gebruikt kan worden		X		Misschien kunnen er speelobjecten komen bij de Bakkerstraat kruisingen. Anders in de binnentuinen van 'thuis'.
Gevel groen (van het dak/vanuit de grond, bijv. klimop)	X			Ja, dat komt er.
'Hanging baskets' met planten			X	Nee, hanging baskets zijn kwetsbaar en vragen veel onderhoud.
Grasvelden waarop gezeten kan worden		X		Bij de binnentuinen van 'thuis' kan het. Voor de openbare ruimte wordt het nog onderzocht.
Bloemen, vogelhuisjes en een hekje rondom de grote boom bij de Bakkerstraat		X		Er komt geen hekje, om de boom met rust te laten. Maar de boom komt wel helemaal in de beplanting.
Lees- en zitplek rond de grote boom			X	In het belang van de boom komt er zitplek aan de rand van het groenperk, niet rondom de boom



# Auto's en Veiligheid

## Auto's

Ideeën	WEL	?	NIET	Toelichting
Grastegels gebruiken bij de parkeerplaatsen (die stabiel genoeg zijn om er op te kunnen lopen)	X			Ja, sowieso voor de parkeerplaatsen van 'thuis. Nog een twijfel voor de parkeerplaatsen bij de openbare ruimte.
'Laden & lossen' plekken in de straten	X			Daar wordt rekening mee gehouden, maar alleen in de Wassenaarstraat.
Parkeerplaatsen moeten prettig en toegankelijk zijn, ook voor bezoekers toegankelijk (hoe?)	X			De binnenterreinen zijn altijd toegankelijk zijn voor bewoners en bezoekersparkeren. Er wordt nog onderzocht hoe dat geregeld wordt voor de bezoekers.
Geen auto's in het straatbeeld	X			In de Bakkerstraat en Verwerstraat zullen auto's aanwezig blijven in het straatbeeld. In de Wassenaarstraat en Slagerstraat zal het parkeren niet op de openbare weg plaatsvinden.
Parkeeroverkappingen met groen bovenop (bijv. met klimplanten)			X	Nee.
Parkeerplaatsen met bomen om het iets koeler te houden in de hete zomers	X			Ja.

## Veiligheid

Ideeën	WEL	?	NIET	Toelichting
De kruising aan de linkerkant van de Bakkerstraat is gevaarlijk, daar kan niet naast elkaar gelopen worden (aandachtspunt)	X			Dit is in het totale plan verder toegelicht.
Voldoende fietsstallingen in de wijk	X			Ja, er komen fietsrekken voor bezoekers (nietjes) en voor de bewoners is ruimte in de bergingen.

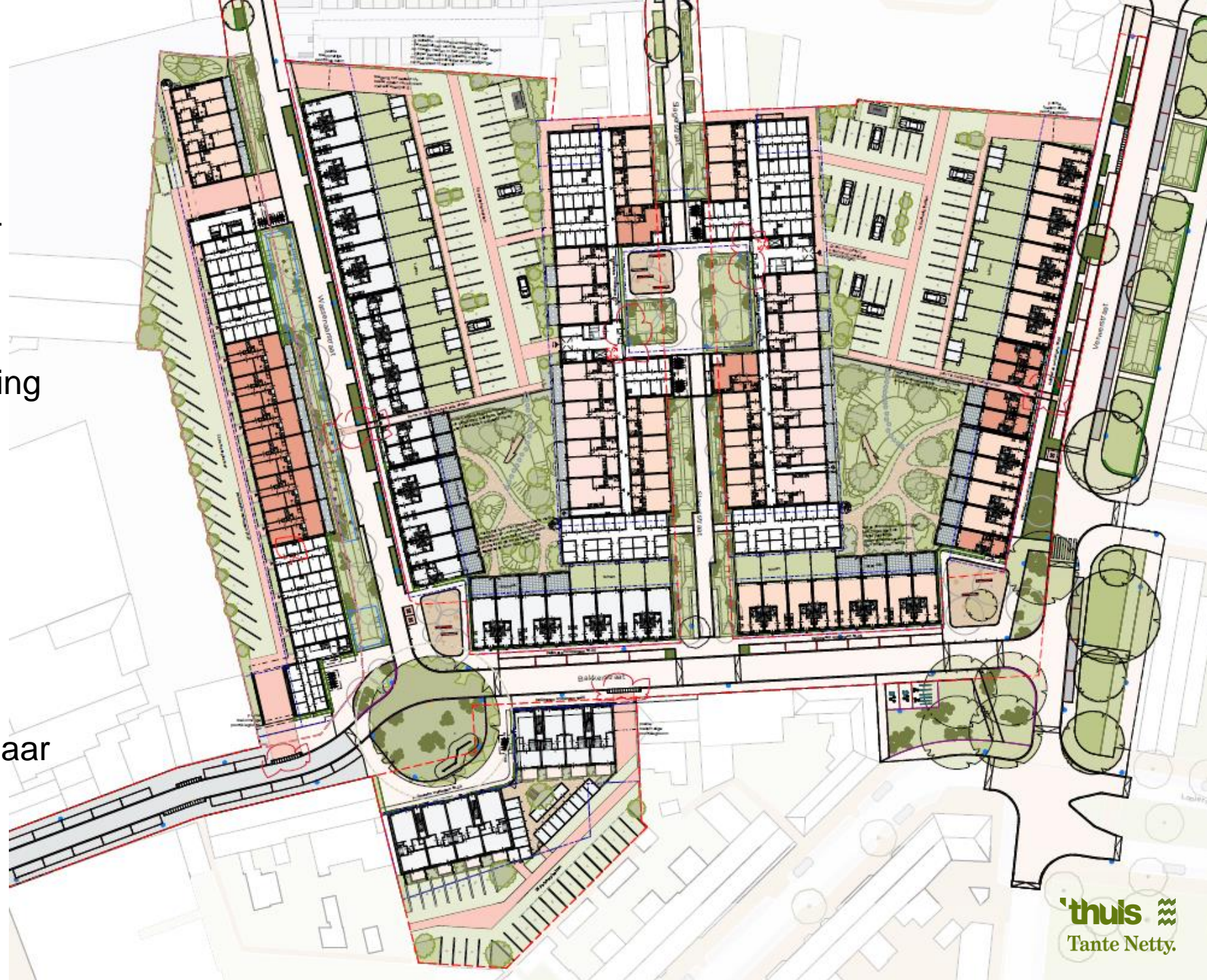
# Stand van zaken in de Gildebuurt

## Woningen:

- Voorlopig ontwerp – mei 2024
- Definitief ontwerp – juli 2024
- Aanvraag omgevingsvergunning Wassenaarstraat – voor zomervakantie 2024

## Openbare ruimte:

- Definitief ontwerp – voor de zomer gereed
- Bestek en aanbesteding – najaar 2024



# Planning

# Sloopwerkzaamheden

februari 2024 t/m maart 2024	●	<b>Start verwijderen asbest</b>
maart 2024	●	<b>Plaatsen bouwhekken</b>
maart 2024	●	<b>Afsluiten Wassenaarstraat en Slagerstraat</b>
mei 2024	●	<b>Plaatsing ondergrondse container</b> (hoek Slagerstraat/Pastoriestraat)
vanaf maart 2024 t/m augustus 2026	●	<b>Bakkerstraat eenrichtingsverkeer</b>
vanaf maart 2024 t/m augustus 2027	●	<b>Verwerstraat eenrichtingsverkeer</b>
maart 2024 t/m juli 2024	●	<b>Start sloop</b>
augustus 2024 t/m oktober 2024	●	<b>Aanpassen nutsleidingen en riolering</b>

# Realisatie woningen

november 2024 t/m december 2025

● **Verwachting start bouw appartementen Wassenaarstraat**

april 2025 t/m november 2025

● **Verwachting start bouw grondgebonden woningen Wassenaarstraat**

Eind 2027

● **Oplevering alle woningen en de openbare ruimte**

# Wassenaarstraat

# Gevels



zuidgevel Bakkerstraat

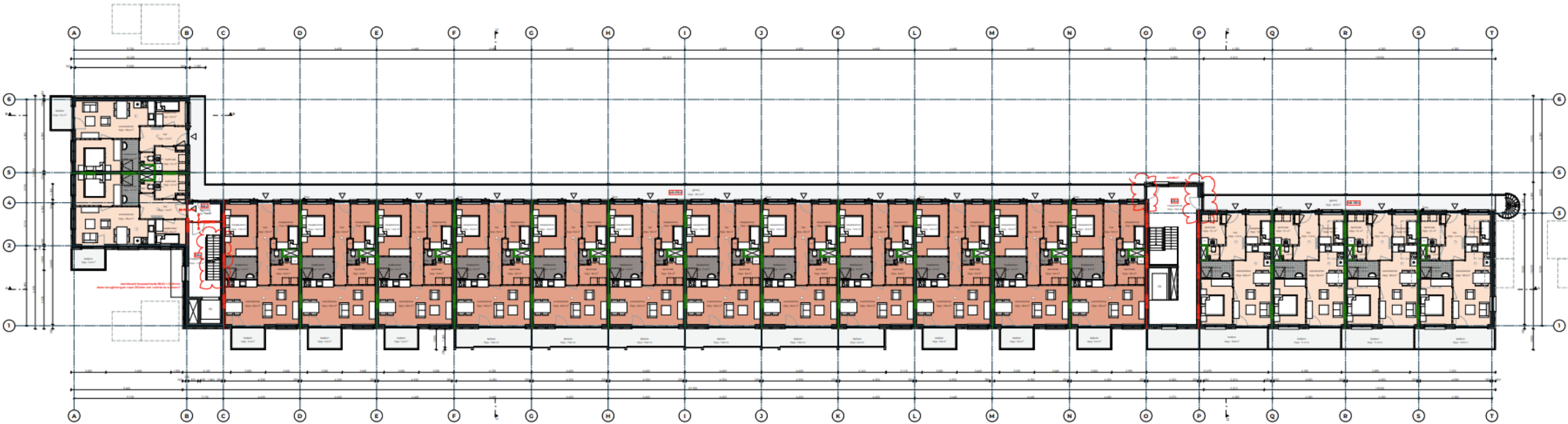


noordgevel

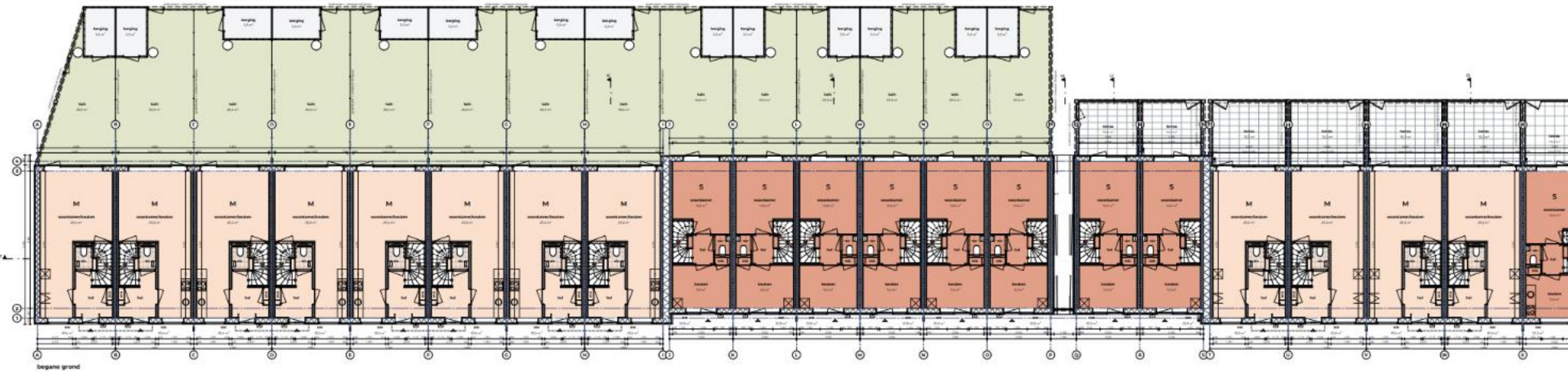
# Begane grond



# Eerste verdieping



# Plattegrond



# Gevels









**Vragen?**